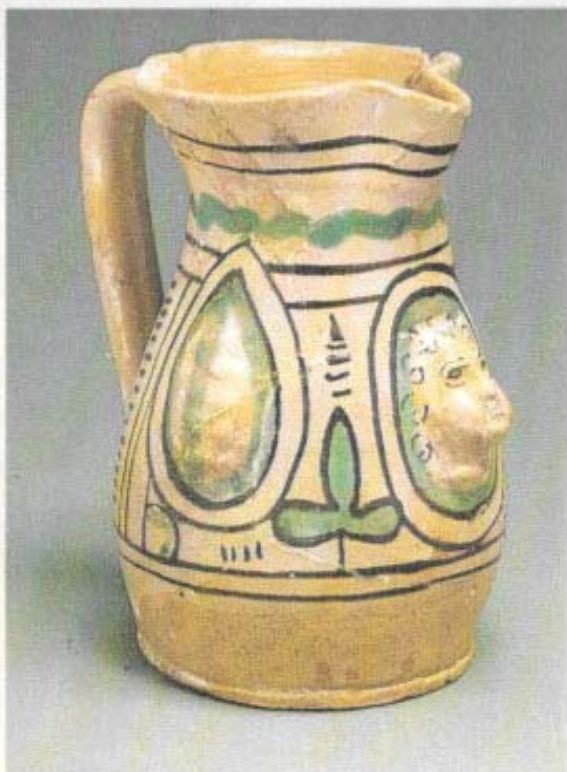


**1981-25 giugno “Ceramiche Medievali dell'Umbria: Assisi, Orvieto, Todi” -
Esposizione Spoleto - Catalogo** presentato da *Umberto Pagliacci e Adriana
Lungarotti, edito da Nuova Guaraldi Editrice*
Esposizione: 25/6- 12/7 1981

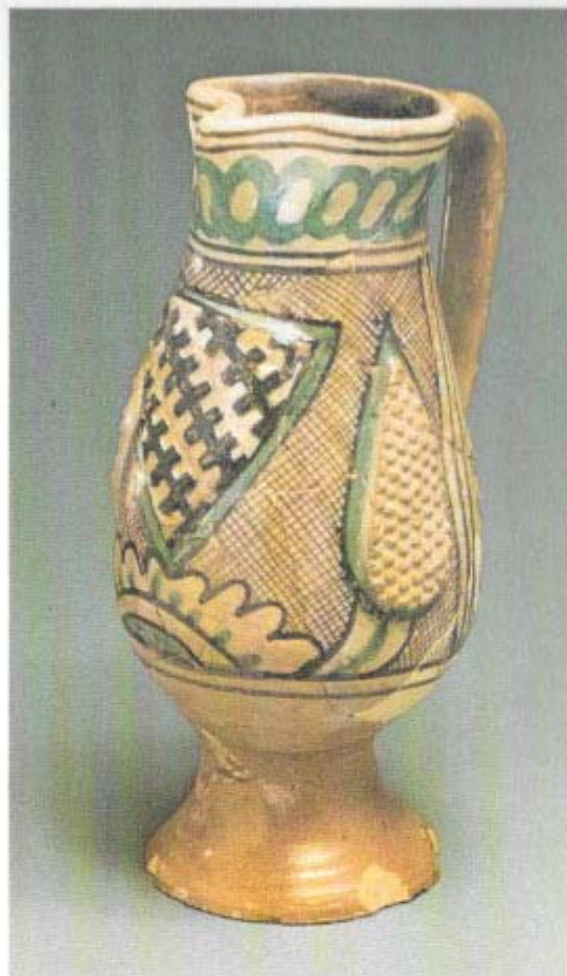


“Ceramiche Medievali dell'Umbria” presentato da **Umberto Pagliacci e
Adriana Longarotti, Nuova Guaraldi Editrice, Firenze, 1981.**

Alcune pagine tratte dal catalogo

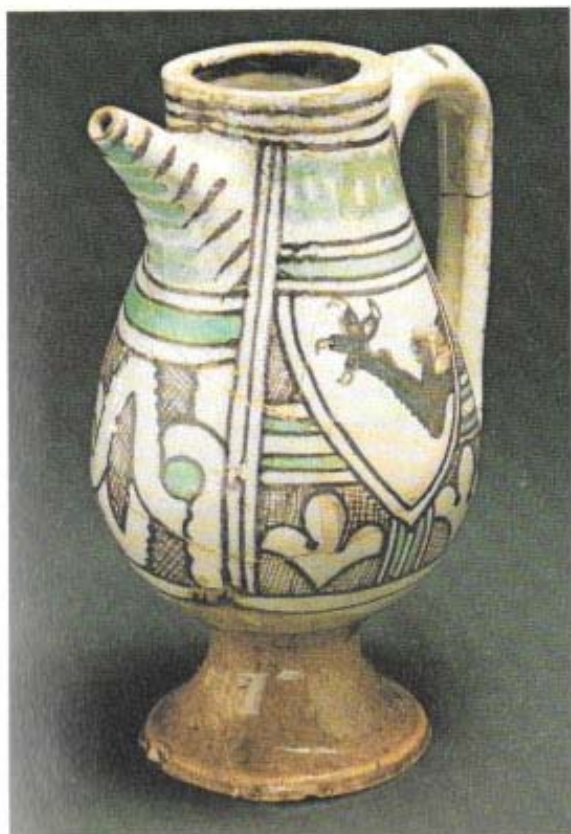


113. Boccale mono-ansato a corpo ovoide ed orlo trilobato, con testa umana e *pine* in rilievo
h 17,6 Øb 9,8
Impasto chiaro / Vetrina gialla e smalto biancastro / Decorazione in bruno e verde; due *pine* laterali e una testa (di putto?) sotto il becco, con contorni, riquadri e motivi ornamentali.
Restauro
(Collezione privata, Bagnai)

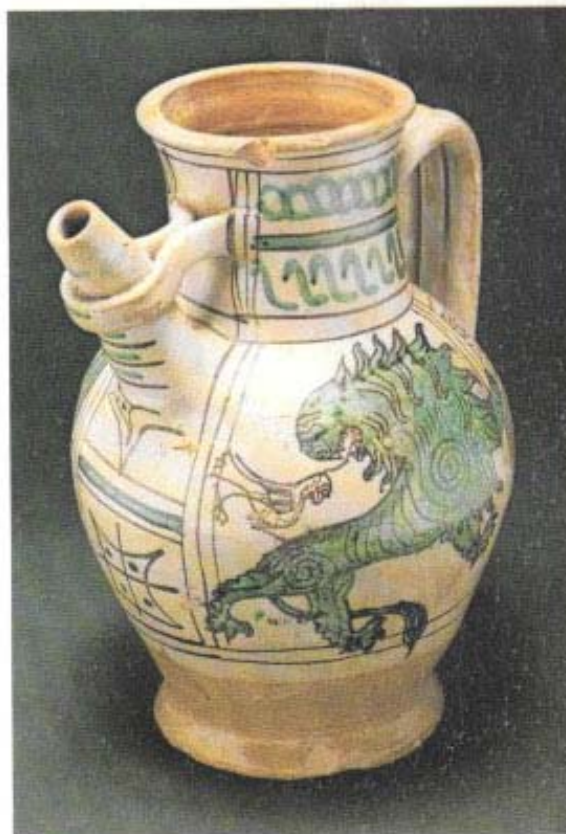


114. Grande boccale a corpo ovoide allungato verso l'orlo trilobato e base a piedistallo vuoto, con manico a sezione ovale, stemma e *pine* in rilievo.
h 27,5 Øb 10,3
Impasto chiaro / Vetrina giallastra e smalto grigio / Decorazione in bruno e verde; stemma dei Monaldeschi sul davanti e due *pine* ai lati su fondo a retino.
Restauro
(Bagnai, coll. privata)

Alcune pagine tratte dal catalogo



115. Boccale a corpo ovoide e base a piedistallo vuoto, con becco tubolare e manico a sezione sagomata
h 20,4 Øb 8,4
Impasto chiaro / Vetrina gialla e smalto biancastro / Decorazione in bruno e verde: due stemmi del Malabasca (?) sui fianchi e nodi sul davanti, tutto riquadrato e su fondo a retino
Poco restaurato sulla pancia, manca il coperchio
(Bagnola, coll. privata)



116. Brocca con corpo a globo e collo cilindrico, manico a sezione sagomata e becco tubolare trattenuto da nastro
h 26,0 Øb 12,0
Impasto rosato / Vetrina giallastra e smalto grigio / Decorazione in bruno e verde: leone con uccello su un fianco e stemma con pergola (Bisnzi) sull'altro, riquadrature e decorazioni. Scritta sul petto con le parole abbreviate: «sic...» e «vini...»
Restaurata sulla pancia
(Bagnola, coll. privata)