

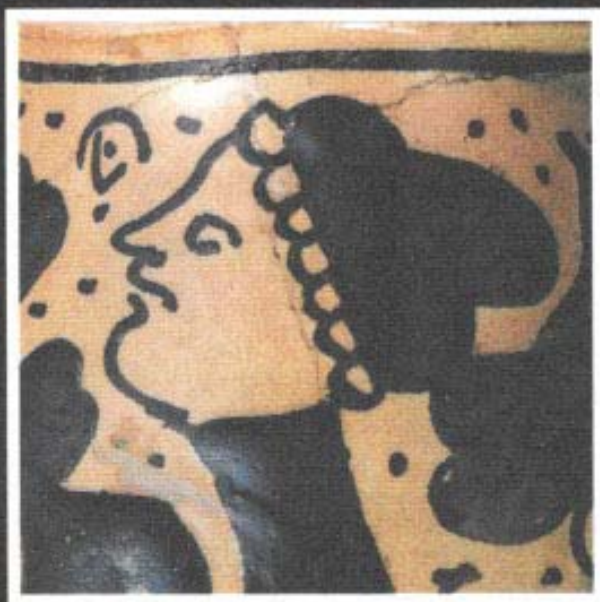
1991-29 giugno *“Zaffera et similia nella maiolica italiana”*. **Catalogo presentato:** Giovanni Conti, Alessandro Alinari, Fausto Berti, Mario Luccarelli, Carmen Ravanelli Guidotti, Romualdo Luzi. **Edito:** FAUL Edizioni Artistiche, Viterbo. **Esposizione:** Palazzo Brugiotti, Viterbo, 29/6-30/9.



Il Principe Carlo d’Inghilterra in visita alla mostra *“Zaffera et Similia nella maiolica italiana”* (Palazzo Brugiotti, 1991), ha fra le mani una delle pubblicazioni della FAUL.



Il Presidente della Repubblica Francese, Francois Mitterand, riceve in omaggio alcune pubblicazioni della FAUL. Viterbo, mostra *“Zaffera et Similia nella maiolica italiana”* (1981).



ZAFFERA
et similia
nella
maiolica italiana

GIOVANNI CONTI
ALESSANDRO ALINARI - FAUSTO BERTI
MARIO LUCCARELLI
CARMEN RAVANELLI GUIDOTTI
ROMUALDO LUZI

FAVL EDIZIONI ARTISTICHE VITERBO

SOMMARIO

5

Presentazioni

13

"Mit pastosem Blaudekor"

GIOVANNI CONTI

25

Zafferà fiorentina per lo speciale e la mensa

ALESSANDRO ALINARI - FAUSTO BERTI

95

Esperienze di zafferà nel senese

MARIO LUCCARELLI

111

*Panorama sulla zafferà a rilievo in Faenza,
con qualche esempio di aree limitrofe*

CARMEN RAVANELLI GUIDOTTI

183

La zafferà a Viterbo e nella Tuscia

ROMUALDO LUZI

246

Appendice

a cura di Giovanni Baldi

247

Repertorio della maiolica a zafferà

294

Bibliografia generale

