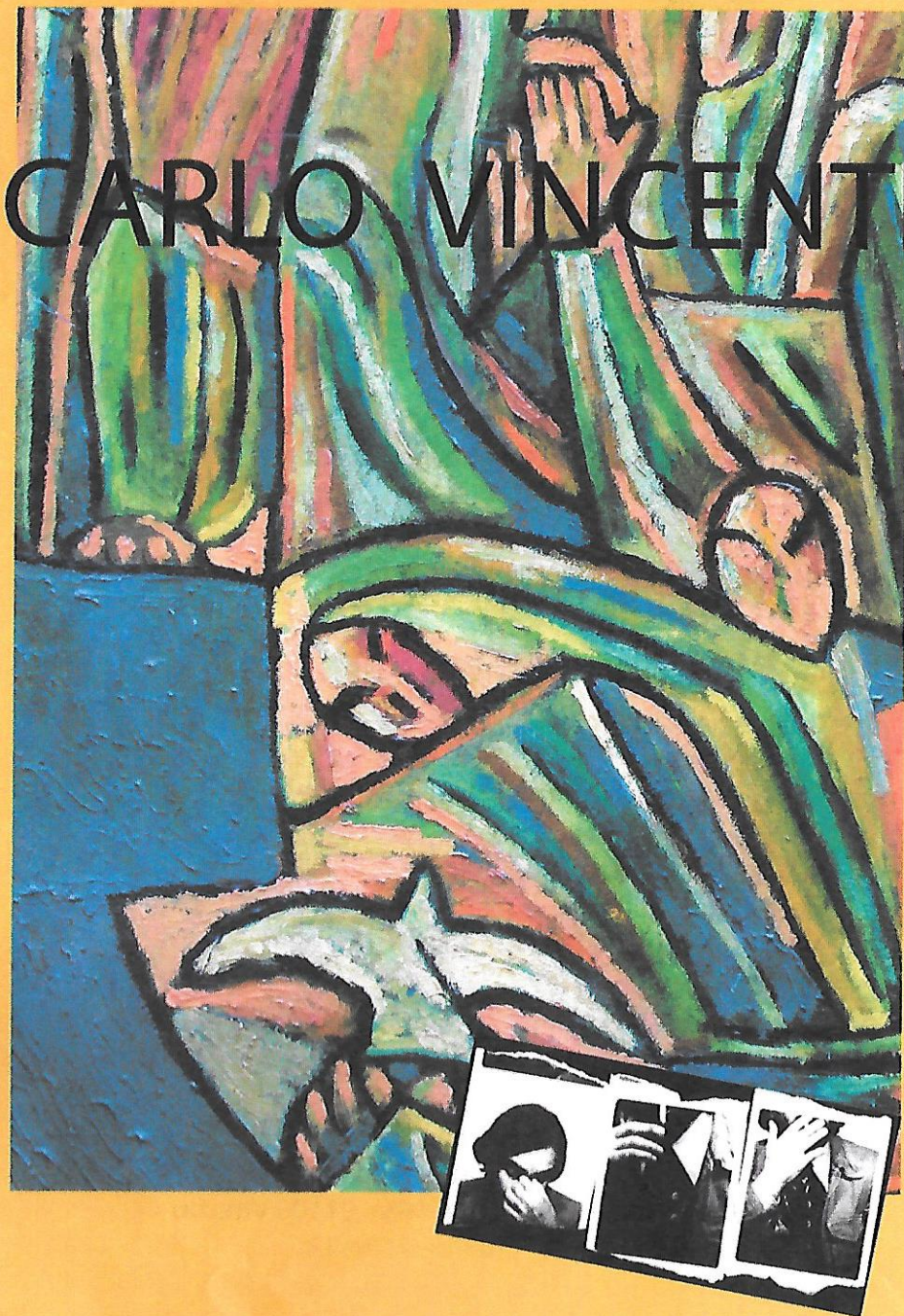


CARLO VINCENTI



ASSENTI ETERNI VIVIAMO



Associazione Culturale
Studio Fontaine



Città di Viterbo
Assessorato Grandi Eventi

Mostra a cura dell'Associazione Culturale Studio Fontaine



Associazione tra gli Industriali
della Provincia di Viterbo

ceramica
GLOBO

Archivio e ricerche delle opere
Fotografie

Gianmaria Ponzi
Sabina Scapin

Si ringraziano i prestatori delle opere
e in particolare:

Alberto Miralli
Dante Bernini
Fabio Vincenti
Bruno Marini
Antonella e Daniela Bellavia
Marco Paoli
Gino Nappo
Stefania Scapin
Iginio Sisto Lancia

Associazione Culturale Studio Fontaine
Via Cardinal LaFontaine 98/a 01100 Viterbo
email fontaine@email.it

L'idea della mostra e il suo respiro si distendono sugli accordi spirituali che percorrono l'opera dell'artista.

Al di fuori di ogni esercizio di stile, nella metà degli anni sessanta lo sguardo si posa nella stesura di narrazioni su tematiche evangeliche, come frutto di un percorso personale e come spinta dagli incontri con importanti figure spirituali.

Parte delle opere sono su committenza per chiese della città ma poi avvolte dal destino di non essere accettate per il loro impatto difficile ad essere pensato e sostenuto.

Le tavole della Via Crucis sottolineano la centralità della scrittura e del segno, e sanzionando l'immagine, liberano la potenza evocativa in una velata ambiguità.

L'intreccio tra sacro e profano è puntellato, è forza e humus per una narrazione di potenza straordinaria.

Martiri, paradisi, renitenze, donne-madonne, crocifissioni, specchi, bombe atomiche, comunioni e separazioni, dolore e fine.

È la sua agenda, il proprio profondo sentire, la sua regressione e il suo ascolto.