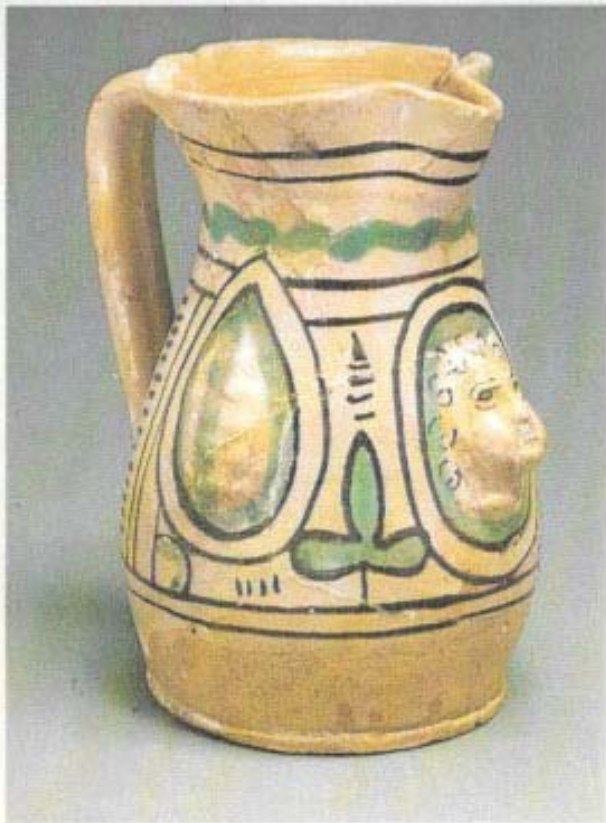
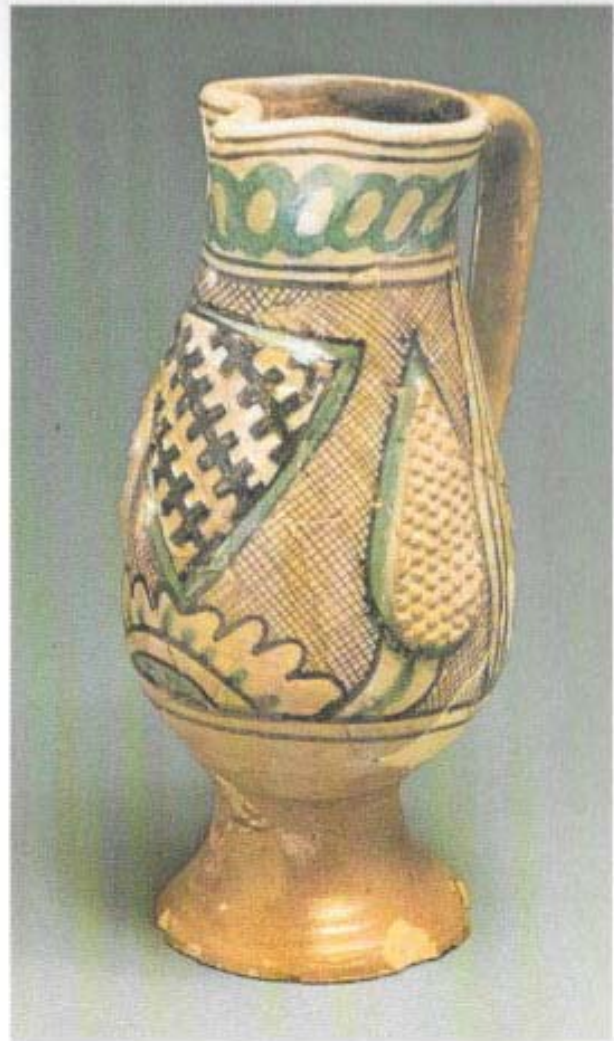




CERAMICHE MEDIOEVALI DELL'UMBRIA



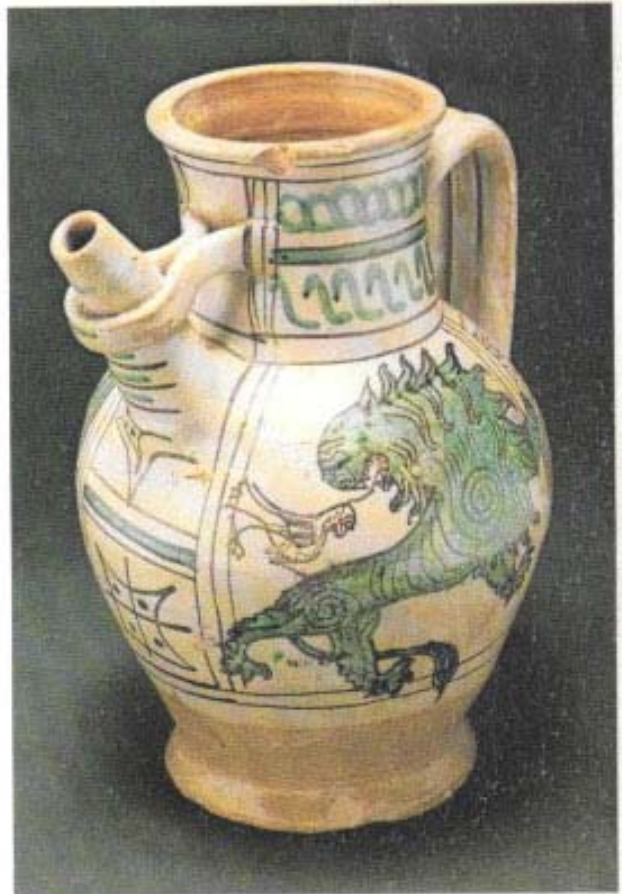
113. Boccale mono-ansato a corpo ovoide ed orlo trilobato, con testa umana e *pigne* in rilievo
 h 17,6 Øb 9,8
 Impasto chiaro / Vetrina gialla e smalto biancastro / Decorazione in bruno e verde; due *pigne* laterali e una testa (di putto?) sotto il becco, con contorni, riquadri e motivi ornamentali
 Restaurato
 (Collezione privata, Bagnai)



114. Grande boccale a corpo ovoide allungato verso l'orlo trilobato e base a piedistallo vuoto, con manico a sezione ovale, stemma e *pigne* in rilievo
 h 27,5 Øb 10,3
 Impasto chiaro / Vetrina giallastra e smalto grigio / Decorazione in bruno e verde: stemma dei Monaldeschi sul davanti e due *pigne* ai lati su fondo a retino
 Restaurato
 (Bagnai, coll. privata)



115. Boccale a corpo ovoide e base a piedistallo vuoto, con becco tubolare e manico a sezione sagomata
h 20,4 - Øb 8,4
Impasto chiaro / Vetrina gialla e smalto biancastro / Decorazione in bruno e verde: due stemmi dei Malabianca (?) sui fianchi e nodi sul davanti, tutto riquadrato e su fondo a retino
Poco restaurato sulla pancia, manca il coperchio
(Bagnai, coll. privata)



116. Brocca con corpo a globo e collo cilindrico, manico a sezione sagomata e becco tubolare trattenuto da nastro
h 26,0 - Øb 12,0
Impasto rosato / Vetrina giallastra e smalto grigio / Decorazione in bruno e verde: leone con uccello su un fianco e stemma con pergola (Bisenti) sull'altro, riquadrature e decorazioni. Scrittura sul petto con le parole abbreviate: «sic...» e «vini...»
Restaurata sulla pancia
(Bagnai, coll. privata)