

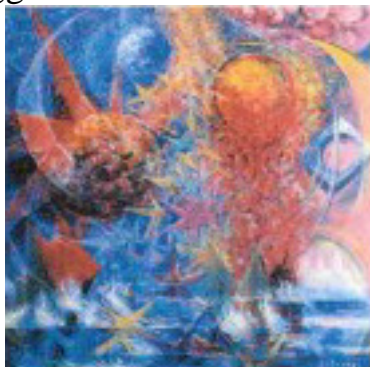


GALLERIA MIRALLI - Portico della Giustizia XII sec. – Viterbo

Comunicato Stampa

Felice Ludovisi

“Omaggio al Maestro Felice Ludovisi”



Il Mondo (Olio su tela, cm. 90x100)

Inaugurazione 17 Ottobre 2009 ore 17,30
17 Ottobre – 8 Novembre 2009

Esposizioni:

Galleria Miralli: “Apocalisse” Palazzo Chigi, via Chigi, 15, Viterbo
Portico della Giustizia: “Apocalisse” via San Lorenzo 57, Viterbo
Galleria Naos: “Ludovisi nella Contemporaneità” via Mazzini, Viterbo
Galleria Chigi: “Dal Pegaso alla Ferrari” Via Chigi 11, Viterbo
Orari della mostra: 17,00 - 19,30 esclusi i festivi

La mostra, “Omaggio al Maestro Felice Ludovisi” che si inaugura il 17 ottobre 2009 alle ore 17,30, si articola in tre gallerie: la Galleria Naos “Ludovisi nella Contemporaneità” via Mazzini, Viterbo, la Galleria Chigi “Dal Pegaso alla Ferrari” Via Chigi 11, Viterbo, le due sale espositive della Galleria Miralli: Palazzo Chigi “Apocalisse”, via Chigi, 15, Viterbo e Portico della Giustizia, via San Lorenzo 57, Viterbo.

Le opere resteranno esposte fino all' 8 novembre 2009.

L'evento ricorda la mostra tenutasi nel 1975 presso la Galleria Miralli, in occasione della quale l'Onorevole Francesco Evangelisti consegnò al Maestro la medaglia d'oro del Capo dello Stato, destinata ai “benemeriti della cultura”, su proposta del Ministro della Pubblica Istruzione.

Cenni Biografici: Il maestro Felice Ludovisi nasce a Viterbo il 27 /08/1917, frequenta il Liceo Artistico di Roma, dove consegue il Diploma di maturità Artistica e l'abilitazione all'insegnamento.

Accede alla facoltà di Architettura presso l'Università degli studi di Roma.

Trascorsi i difficili anni della guerra partecipa ad una mostra collettiva con i nomi più prestigiosi della scuola romana, ci cui Greco, Purificato, Guttuso, Cesetti e De Chirico.

Inizia il suo percorso espositivo nella galleria San Marco a Roma in Via del Babuino, ne seguiranno numerosissime, in Italia ed all'Estero:

Victoria Albert Museum, Quadriennale di Roma, Biennale di Venezia, Berna, Johannesburg, Mosca, Oslo, Berlino, Buenos Aires e tante altre.

Riceve numerosi riconoscimenti quali, al medaglia d'oro dei Benemeriti della Cultura, l'Ambrogino d'oro, la carica di Maestro Insigne dell'accademia dei Virtuosi al Pantheon e quella di Consultore della Pontificia Commissione per l'Arte sacra.

Molte delle sue opere sono state acquistate da importanti gallerie e Pinacoteche Italiane ed Estere.

Omaggio al Maestro Felice Ludovisi

Le gallerie Miralli, il Portico della Giustizia, la Naos e la Chigi sono liete di invitare la S.V. alle inaugurazioni delle mostre del Maestro Felice Ludovisi che avranno luogo il 17 Ottobre 2009 alle ore 17,30

LE MOSTRE

Galleria Miralli: "Apocalisse" Palazzo Chigi - Via Chigi, 15 Viterbo

Portico della Giustizia: "Apocalisse" Via San Lorenzo, 57 Viterbo

Galleria Naos: "Ludovisi nella Contemporaneità" Via Mazzini Viterbo

Galleria Chigi: "Dal Pegaso alla Ferrari" Via Chigi, 11 Viterbo



LE MOSTRE



GALLERIA MIRALLI
Palazzo Chigi

Apocalisse



Immagine: *Il Mondo* (olio su tela, cm 90x100)

Esposizione:
Palazzo Chigi - Via Chigi 15, Viterbo
Dal 17 ottobre al 8 Novembre 2009

Orario mostra:
dalle 17,30 alle 19,30 (esclusi festivi)

Esposizione:
Portico della Giustizia - Via San Lorenzo, 57
Dal 17 ottobre al 8 Novembre 2009

Orario mostra:
dalle 10,30 alle 12,30 e dalle 17,30 alle 19,30
(esclusi festivi)

Tel. 0761 340820 - Mob. 349 0968679
e-mail: amiralli@libero.it
www.galleriamiralli.com



GALLERIA NAOS
di Fausto Salani

Ludovisi nella Contemporaneità

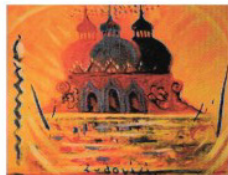


Immagine: *Città Mediterranea*
(olio su tela cm 40x50)

Esposizione:
Via Mazzini, Viterbo
Dal 17 ottobre al 8 Novembre 2009

Orario Mostra:
dalle 17,30 alle 19,30 (esclusi festivi)



GALLERIA CHIGI
di Silvio Merlani

Dal Pegaso alla Ferrari



Immagine: *Pegaso Ferrari*
(disegno su carta cm 70x100)

Esposizione:
Via Chigi 11, Viterbo
Dal 17 Ottobre al 8 Novembre 2009

Orario Mostra:
dalle 17,30 alle 19,30 (esclusi festivi)

Tel. 0761 300035 - fax 0761 419175
Mob. 327 4404226
e-mail: galleriachigi@celleno.it
www.tusciart.it

Le figurazioni sceniche, colorate di suggestione surrealista nella pittura di Felice Ludovisi, toccano alcuni dei momenti più elevati ed espressivi nelle rappresentazioni di immagini religiose.

Nella serie dell'Apocalisse sono intuitsi i temi ideali ad essere illustrati con lo stile evanescente, attraverso il quale l'artista ha da sempre prediletto trattare la materia, immergendo le figure in paesaggi rarefatti, al limite tra la realtà e la fantasia.

Gli improvvisi bagliori, le luminescenze, i colori sgargianti e i forti contrasti di gialli, blu e rossi accesi derivano da dimensioni oniriche, volte ad imprecisare, arricchire di significati o semplicemente confondere la realtà.

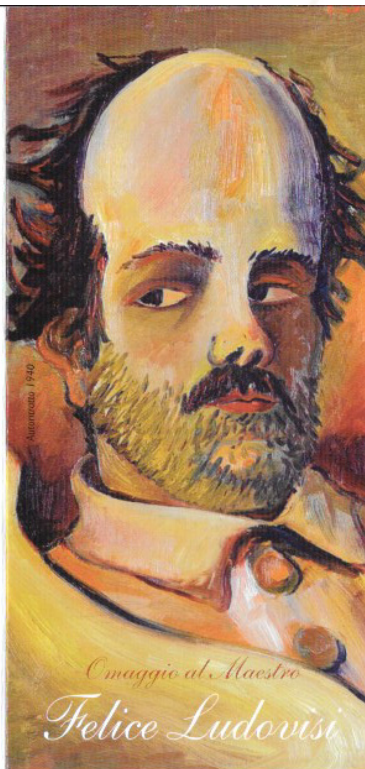
In linea con la sua settantennale esperienza pittorica, Ludovisi insegue, con abile perizia tecnica, forme inclini all'arte espressionista; già negli Autoritratti, nei paesaggi viterbesi o nei quadri con i Galli, è il colore il vero protagonista che nelle sue cerimonie vibranti, movimentata la materia, altera la figura e suscita nell'animo estatiche emozioni.

Il carattere visionario della sua opera, impenna le immagini ardenti dell'Apocalisse e invade di luce radiosa le fantastiche proiezioni del Paradiso, senza mai distogliere l'attenzione dall'aspetto devozionale dei soggetti biblici affrontati. Ludovisi, nel suo continuo sperimentare varietà di forme e tecniche pittoriche, perviene in questi lavori ad articolate soluzioni: accese di dinamiche raggiunte, con getti e proiezioni di fasci di luce colorata.

La mostra, omaggio al Maestro Felice Ludovisi, si articola in tre gallerie: la Galleria Naos, la Galleria Chigi e le due sale espositive della Galleria Miralli, a Palazzo Chigi e al Portico della Giustizia. L'evento ricorda la mostra tenutasi nel 1975, presso la Galleria Miralli, a Palazzo Chigi e al Portico della Giustizia. L'evento ricorda la mostra tenutasi nel 1975, presso la Galleria Miralli, a Palazzo Chigi e al Portico della Giustizia. L'evento ricorda la mostra tenutasi nel 1975, presso la Galleria Miralli, a Palazzo Chigi e al Portico della Giustizia. L'evento ricorda la mostra tenutasi nel 1975, presso la Galleria Miralli, a Palazzo Chigi e al Portico della Giustizia.



Agnes Miralli



Omaggio al Maestro
Felice Ludovisi

CENNI BIOGRAFICI

Una vita per l'arte, un mondo di sogni e del fantastico dove le immagini e i colori raccontano la vita, le persone, le cose nel segno della poesia e dell'arte.

Il maestro Felice Ludovisi nasce a Viterbo il 27/08/1917, frequenta il Liceo Artistico di Roma, dove consegue il Diploma di maturità Artistica e l'abilitazione all'insegnamento.

Accede alla facoltà di Architettura presso l'Università degli studi di Roma.

Trascorsi i difficili anni della guerra partecipa ad una mostra collettiva con i nomi più prestigiosi della scuola romana, di cui Greco, Purificato, Guttuso, Cesetti e De Chirico.

Inizia il suo percorso espositivo nella galleria San Marco a Roma in Via del Babuino, ne seguiranno numerosissime, in Italia ed all'Estero:

Victoria Albert Museum, Quadriennale di Roma, Biennale di Venezia, Berna, Johannesburg, Mosca, Oslo, Berlino, Buenos Aires e tante altre.

Riceve numerosi riconoscimenti quali, la medaglia d'oro dei Benemeriti della Cultura, l'Ambrogino d'oro, la carica di Maestro Insigne dell'accademia dei Virtuosi al Pantheon e quella di Consultore della Pontificia Commissione per l'Arte sacra.

Molte delle sue opere sono state acquistate da importanti gallerie e Pinacoteche Italiane ed Estere.

In conclusione ci piace citare un'affermazione che ricorre spesso nei discorsi quotidiani del Maestro Ludovisi, quando gli viene chiesto quali progetti egli riserva per il futuro.

Alla domanda egli risponde che, se fosse un pugile, si troverebbe ormai all'ultimo round, ma per Lui la parola fine non esiste, in quanto c'è sempre un ultimo round da combattere.

International Club Viterbo